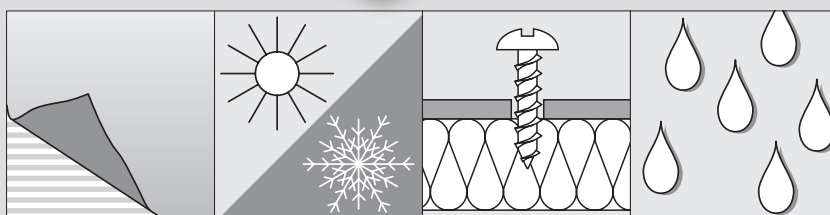
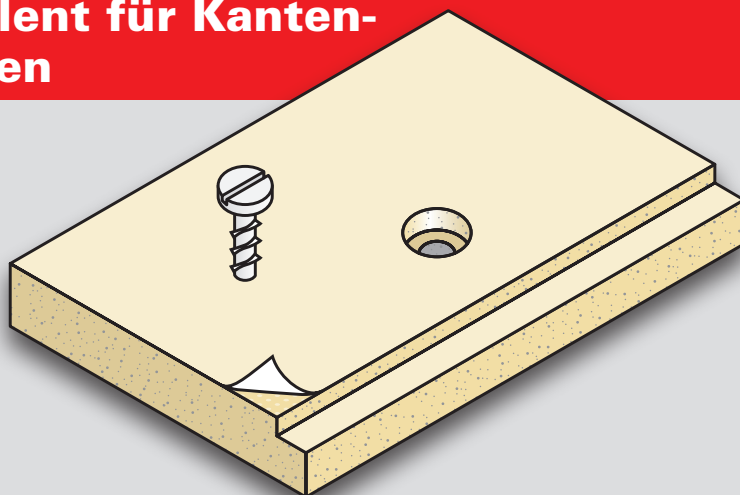
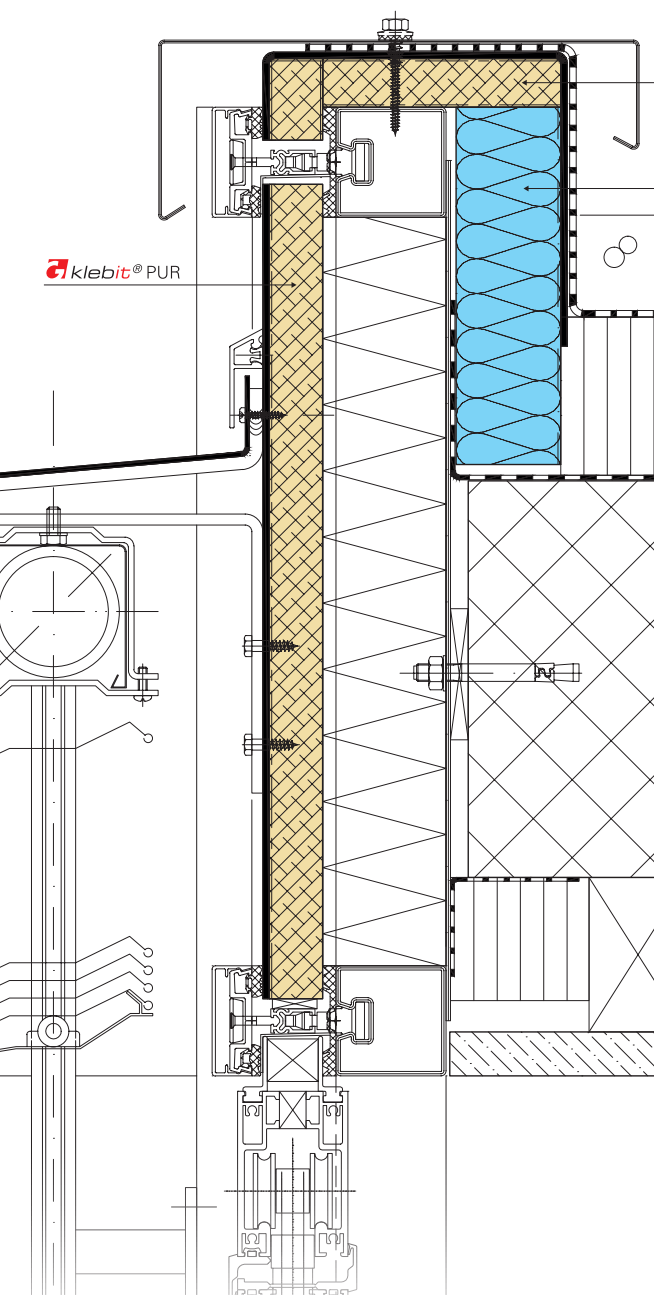


Klebit PUR 500: das Multitalent für Kanten- umleimer, Profile oder Leisten



Argumente, die überzeugen

● selbstklebend ausgerüstet	→ spart Arbeitszeit
● guter Wärmedämmwert Wärmeleitfähigkeit λ_D 0,070 W/mK	→ echtes Isoliermaterial
● hohe Druckfestigkeit ca. 61 kg/cm ²	→ problemloses Schrauben
● Funktionswerkstoff auf PUR-/PIR-Basis	→ dimensionsstabil
● temperaturbeständig bis 100 °C (kurzzeitig beflammbar)	→ vielseitig einsetzbar
● chemikalienbeständig, fäulnisbeständig und unverrottbar	→ alterungsbeständig

Anwendungen

- als Kantenumleimer im Sandwichbau
- für selbstklebende Profile und Leisten
- als Einleimer in Tür- und Sandwich-Konstruktionen
- für die Vermeidung von Wärmebrücken (thermische Trennung)
- für Anschlussdetails

Plattenformat: 1200 x 500 x Dicke (5 mm bis 60 mm in Milimeterabständen), ab Lager lieferbar