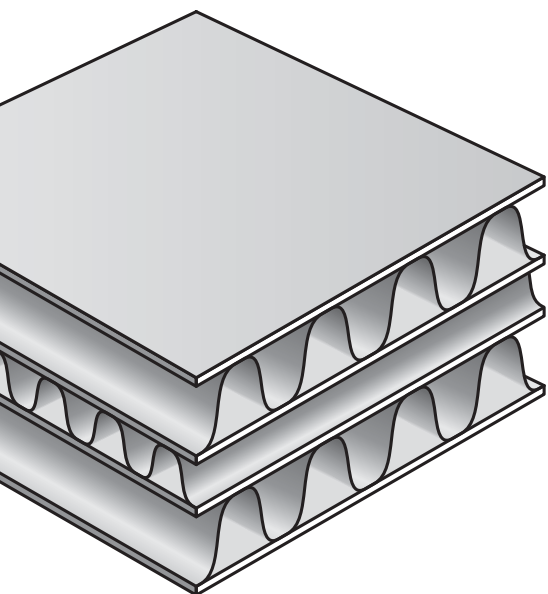


## Ökologisch und effizient ...



### Neuartiger Plattenaufbau

Das Trägermaterial für den Füllstoff ist ein dreiwelliger, überkreuzt verarbeiteter, nassfester Schwerkwellkarton. Dabei wird die innere, kleine C-Welle von zwei grösseren A-Wellen beidseitig ummantelt. Die Kanäle sind mit einer speziellen Füllmischung aus Quarzsand gefüllt und verdichtet.

### Breites Anwendungsspektrum

Die Klebit-dB-Schalldämmplatten eignen sich für Türen, Wände und Decken. Mit einer Plattenstärke von gerade mal 15 mm sind gute Luft- und Trittschalldämmungen möglich. Die Platten zeichnen sich durch hohe Druckfestigkeit und einfache Bearbeitungsmöglichkeiten aus. Sie können selbstklebend ausgerüstet werden, sind schadstofffrei und geruchsneutral und eignen sich auch für den Paneelenbau.

### Einfache Bearbeitung

Klebit-dB-Schalldämmplatten können mit einer normalen Stichsäge zugeschnitten werden. Dafür werden sie auf zwei gleich hohe, nebeneinander stehende Tische gelegt. Um das Herausrieseln des Füllmaterials zu verhindern, müssen die Schnittkanten sofort mit einem Papierklebeband versiegelt werden.

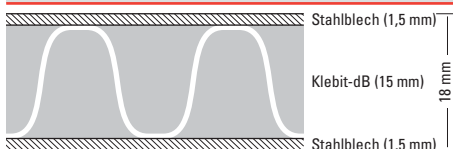
## Mit Klebit-dB-Platten erreichen Sie Schall- und Wärmedämmwerte, die sich sehen lassen können!

### Hier einige Beispiele für den Paneelenbau,

geprüft beim Institut für Lärmschutz Kühn und Blickle, 6314 Unterägeri:

### Technische Daten

Abmessungen	1070 x 800 x 15 mm
Fläche	0,86 m <sup>2</sup>
Gewicht	15,4 kg je Platte 18 kg je m <sup>2</sup>
Ausrüstung	einseitig oder zweiseitig selbstklebend (auf Wunsch)
Druckfestigkeit	35 N/mm <sup>2</sup>
Schalldämmwerte geprüft	39 bis 47 dB je nach Aufbau
Wärmedämmwert	0,17 W/mK oder mehr, je nach Aufbau
Brandstoffklasse	B2 (DIN 4102)



### Element Typ A

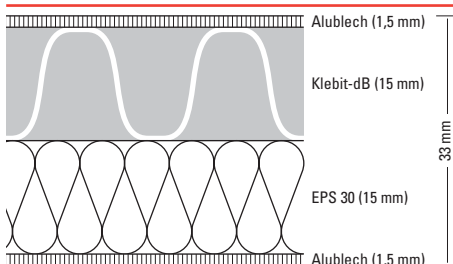
flächenbezogene Masse: 42 kg/m<sup>2</sup>

Bewertetes Schalldämm-Mass nach EN 20717 bzw. ISO 717:

**Rw = 42 dB**

**U-Wert = 3,9**

Spektrumsanpassungswerte nach EN 20717: C = -1dB / Ctr = -3 dB



### Element Typ B

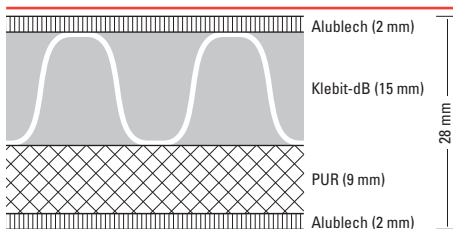
flächenbezogene Masse: 26,6 kg/m<sup>2</sup>

Bewertetes Schalldämm-Mass nach EN 20717 bzw. ISO 717:

**Rw = 39 dB**

**U-Wert = 1,4**

Spektrumsanpassungswerte nach EN 20717: C = -1dB / Ctr = -3 dB



### Element Typ C

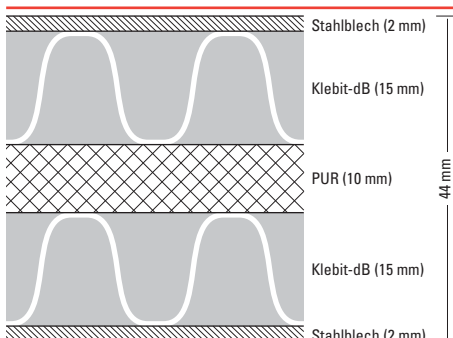
flächenbezogene Masse: 32,8 kg/m<sup>2</sup>

Bewertetes Schalldämm-Mass nach EN 20717 bzw. ISO 717:

**Rw = 42 dB**

**U-Wert = 2,7**

Spektrumsanpassungswerte nach EN 20717: C = -1dB / Ctr = -3 dB



### Element Typ D

flächenbezogene Masse: 72,5 kg/m<sup>2</sup>

Bewertetes Schalldämm-Mass nach EN 20717 bzw. ISO 717:

**Rw = 47 dB**

**U-Wert = 2,1**

Spektrumsanpassungswerte nach EN 20717: C = -1dB / Ctr = -4 dB



### Geweco-Klebit AG

Selbstklebetechnik  
Mühlestrasse 6  
8344 Bäretswil  
Telefon 044 939 39 09  
Telefax 044 939 39 08

[www.klebit.ch](http://www.klebit.ch)

Die schalltechnischen Untersuchungen wurden in einem Prüfstand mit unterdrückten Schallebenen gemäss den Richtlinien der Norm EN 20140 bzw. ISO 140 durchgeführt.

Auf Anfrage senden wir Ihnen gerne den ganzen Prüfbericht.